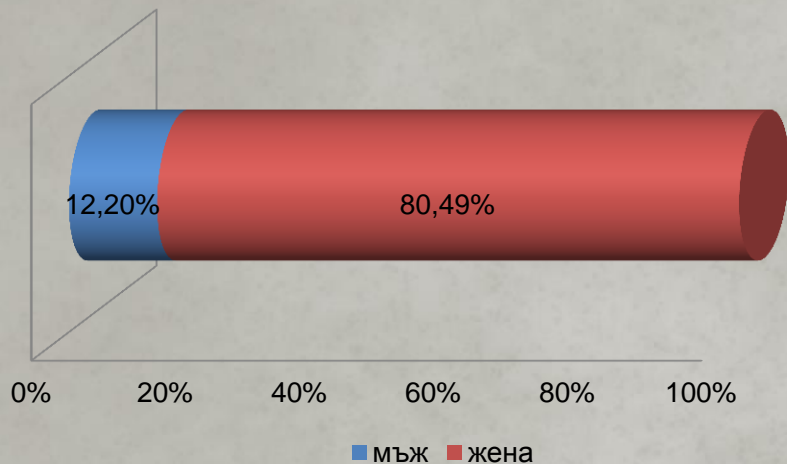




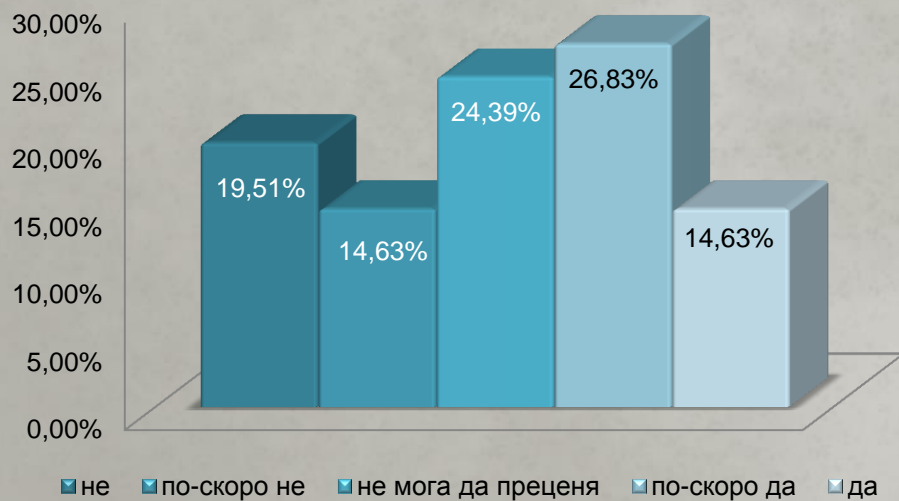
**01-03 Проучване на студентското  
мнение за преподавател  
и учебна дисциплина**

**Дисциплина:** Медицинска етика - I курс  
**Преподавател:** доц. Янкуловска

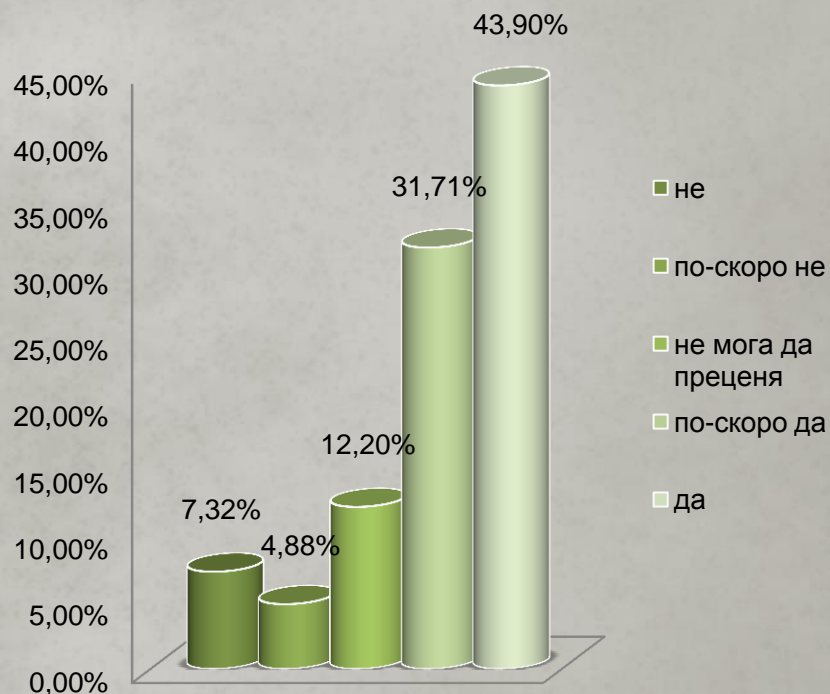
## Разпределение на анкетираниите по пол (в%)



## Имахте ли интерес към тази дисциплина преди започване на изучаването ѝ?



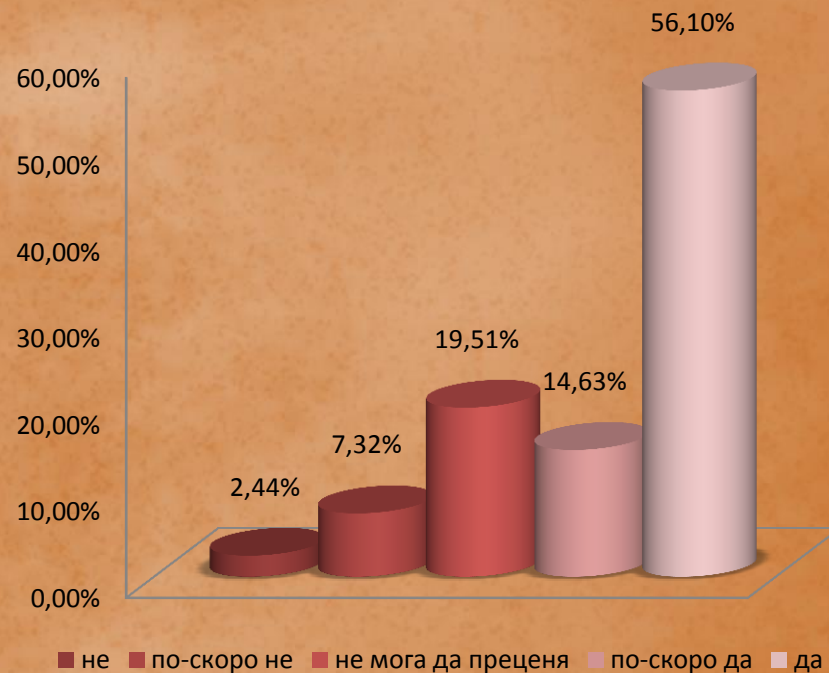
## Актуално ли е учебното съдържание на дисциплината?



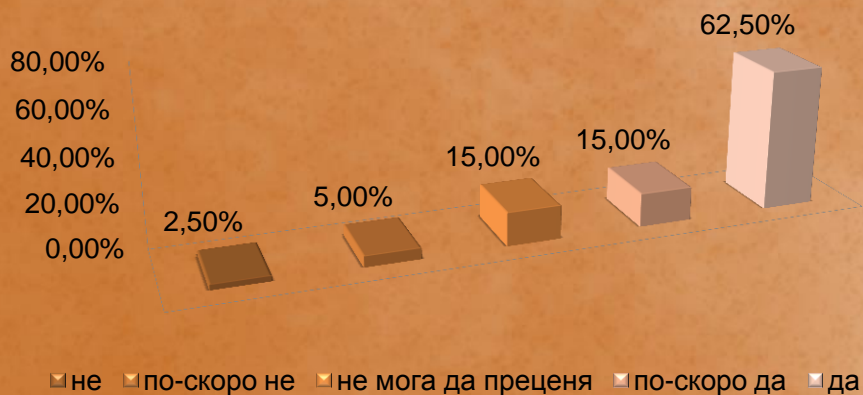
**Повиши ли се Вашият интерес към тази дисциплина по време на изучаването ѝ?**



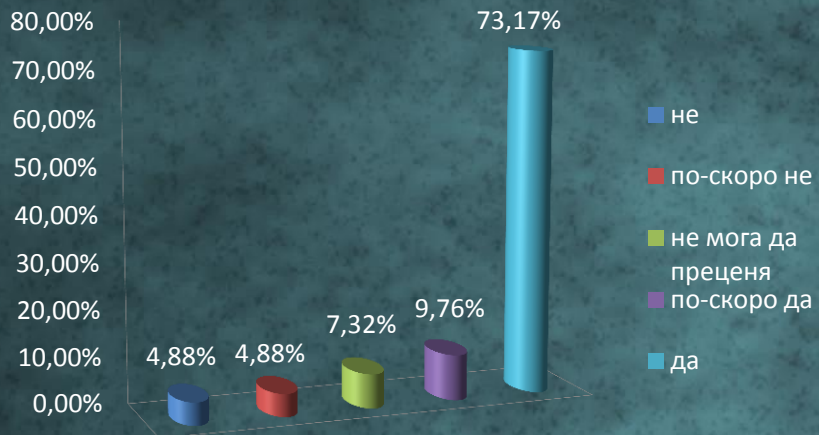
**Рационално ли се използва учебното време?**



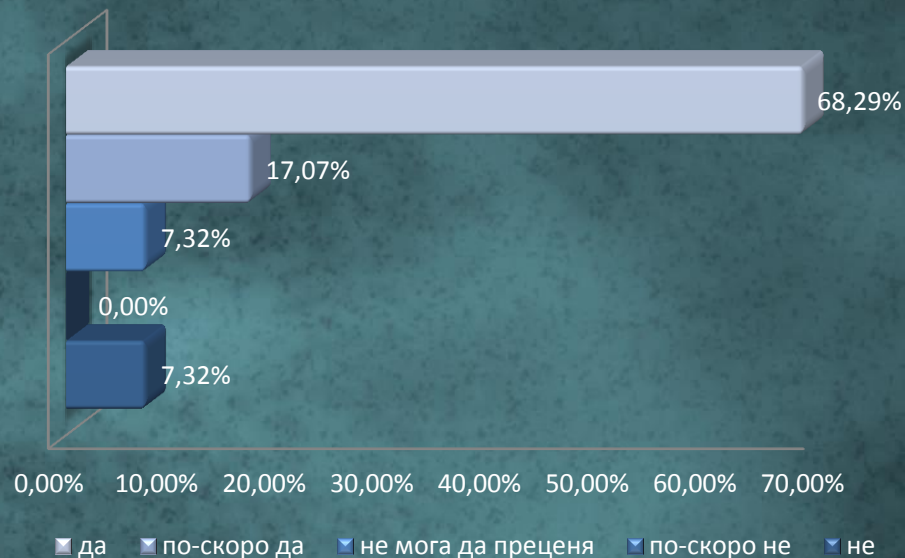
**Илюстрират ли се по тази дисциплина теоретичните проблеми с конкретни примери от практиката ?**



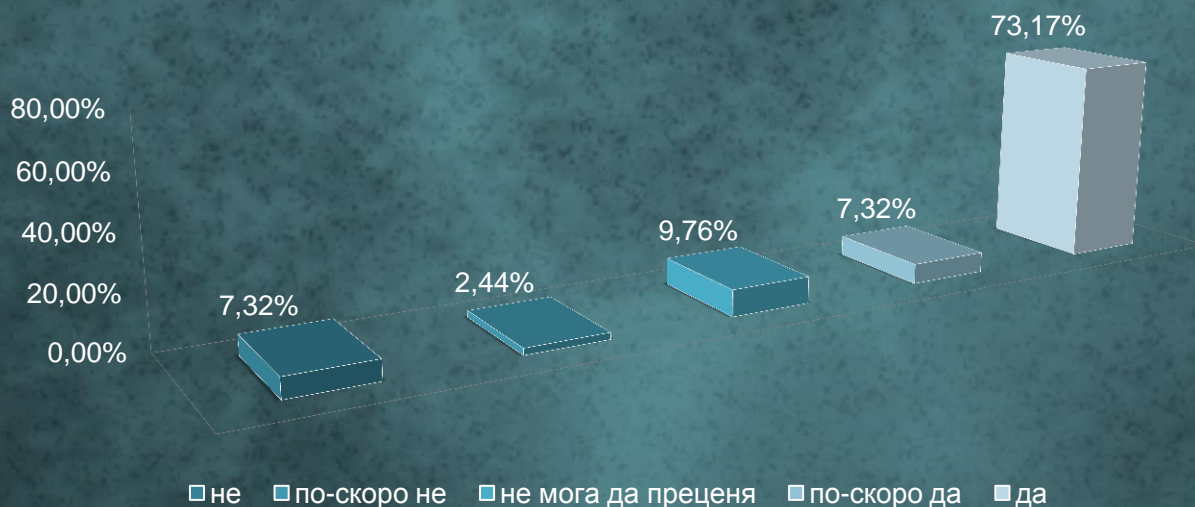
**Готов ли е преподавателят да прекъсне изложението на лекцията, за да отговори на Ваши въпроси и да проведе дискусия?**



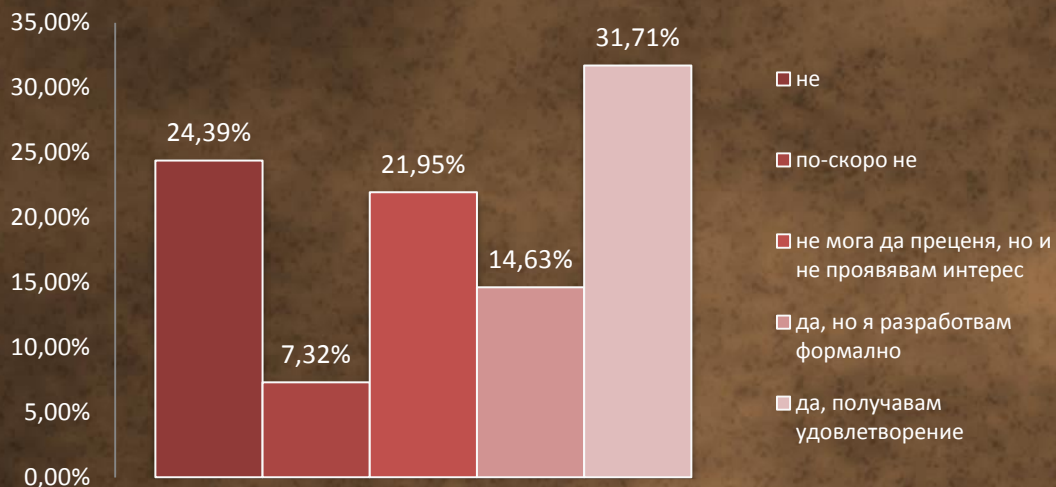
**Изложението на преподавателя ясно и разбираемо ли е за студентите?**



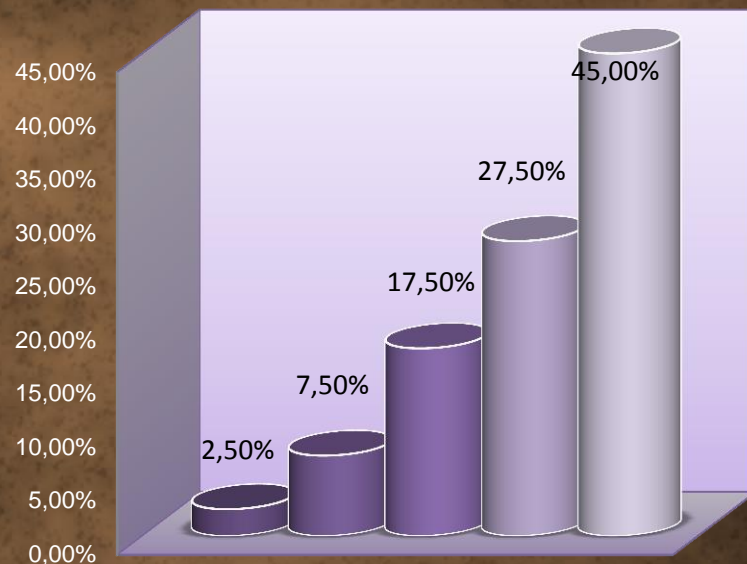
**Доволен ли сте от отговора, който сте получили на въпросите, зададени на преподавателя по време на изнасянето на лекцията?**



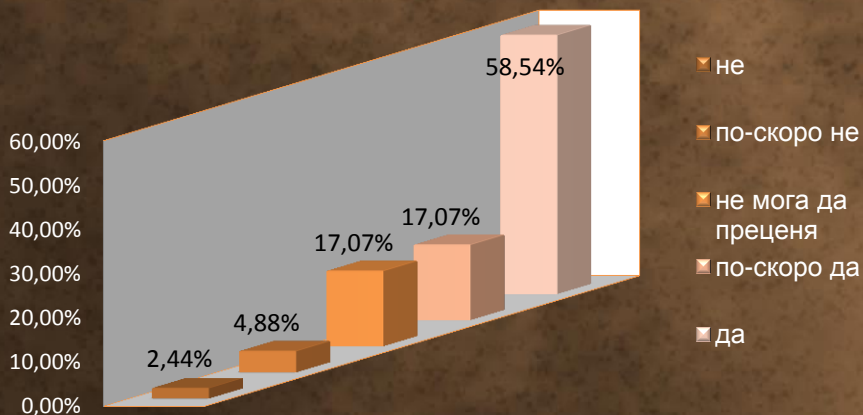
**Възлага ли Ви се творческа задача в активен процес на самостоятелна работа под контрола и с конкретната помощ на преподавателя по дисциплината?**



**Можете ли да дадете висока оценка на ерудицията на преподавателя?**

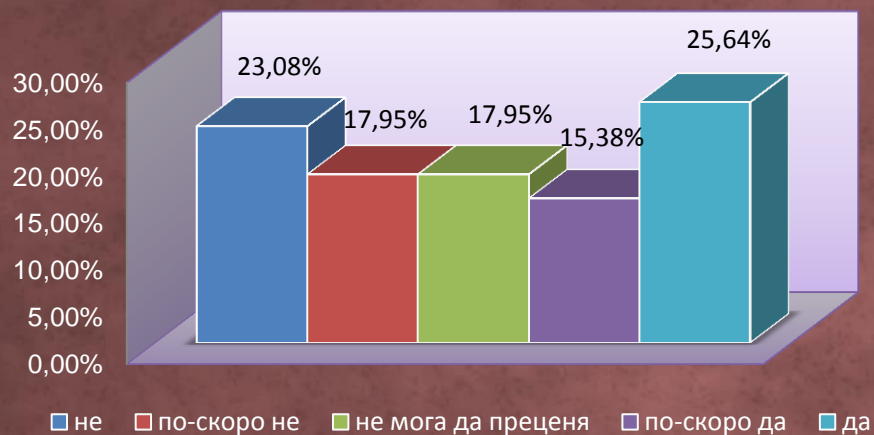


**Учтиво и колегиално ли е отношението на преподавателя към студентите?**

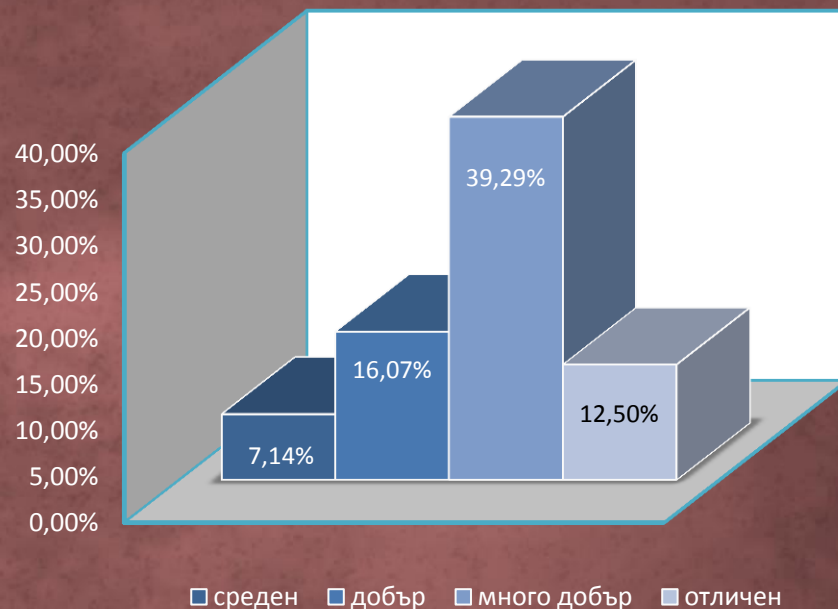


- не
- по-скоро не
- не мога да преценя
- по-скоро да
- да

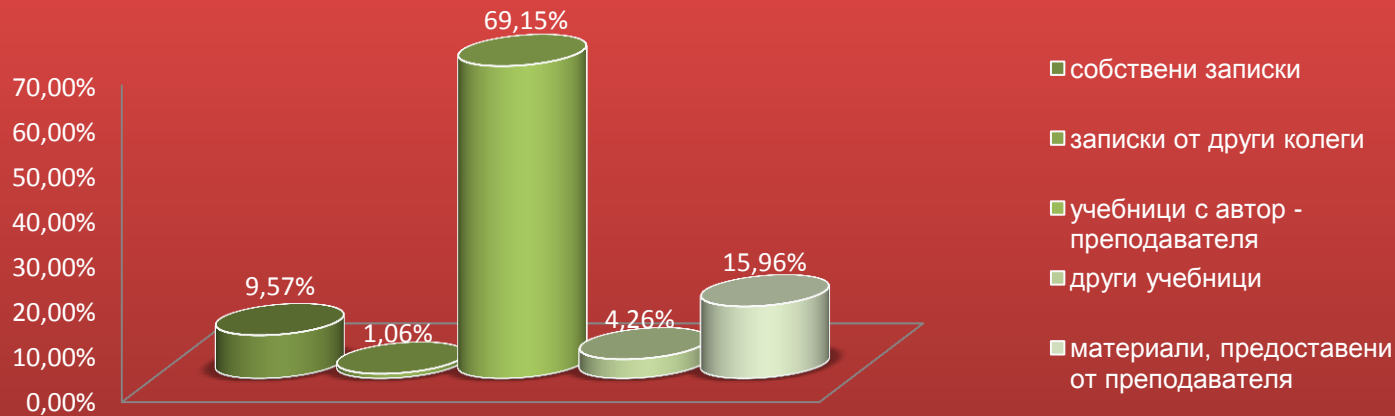
**Очаквате ли, че след запознаване с резултатите от анкетата, преподавателят ще се съобрази с Вашите оценки?**



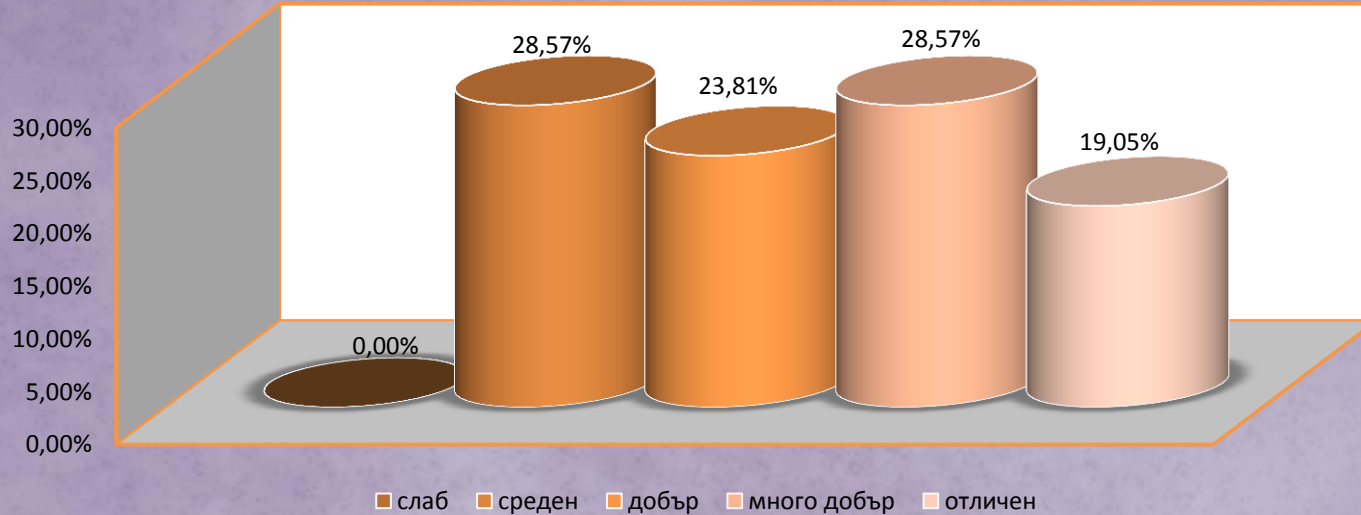
**Посочете Вашия общ среден успех от следването до момента:**



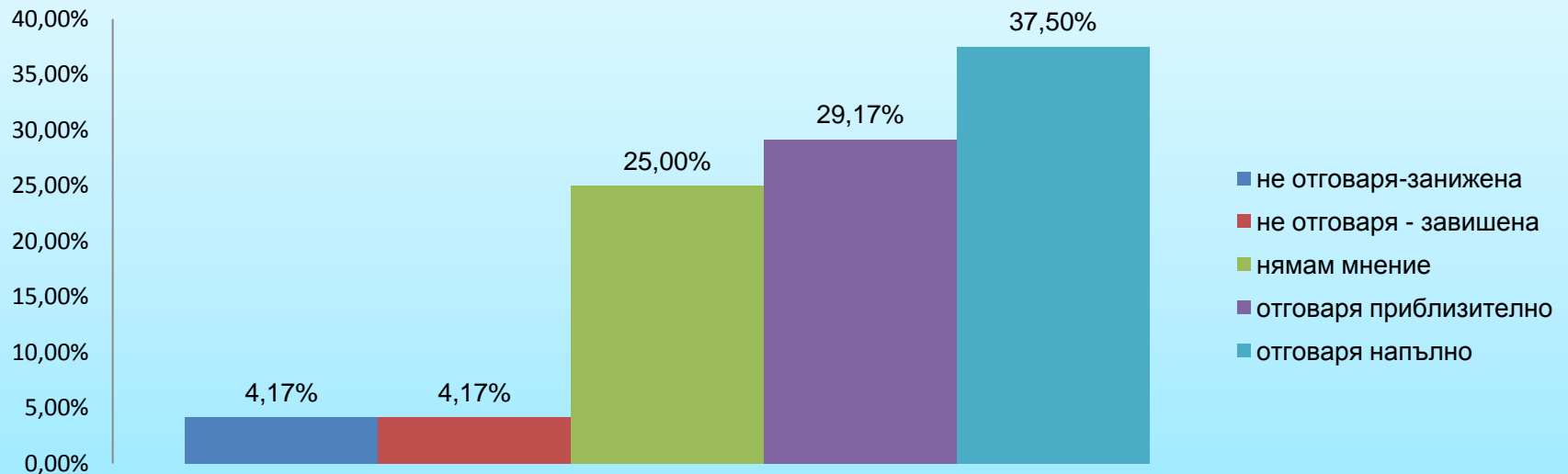
**От какви източници се готвихте за изпита?**



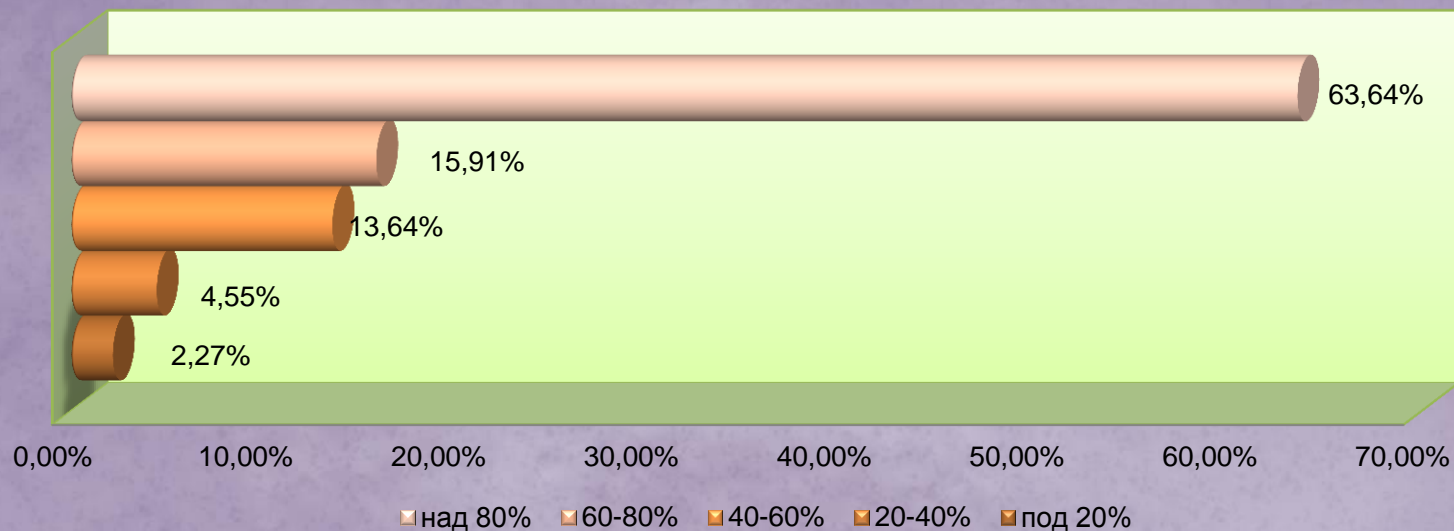
**Ако сте положили изпит по тази дисциплина, посочете  
каква оценка сте получили?**



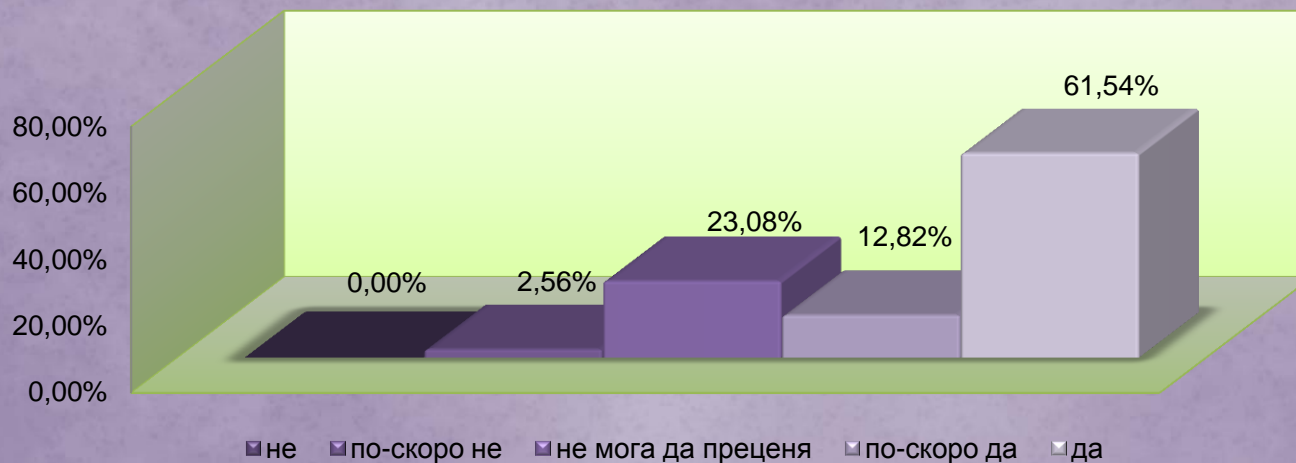
**Отговаря ли получената оценка на Вашите знания?**



### Какво е личното Ви присъствие на занятията по дисциплината?



### Полезна ли е идеята за оценяване на преподавателите от страна на студентите?





## ИЗВОДИ:

- ❖ Актуално учебно съдържание;
- ❖ Рационално използване на учебното време от преподавателя;
- ❖ Ясно и разбираемо изложение на преподавателя и изразена готовност за провеждане на дискусия при възникнали въпроси;
- ❖ По-голяма част от анкетираниите определят преподавателя си като високо ерудирана личност, която се отнася към тях с необходимия респект и колегиалност;
- ❖ Реализирана е висока присъственост от страна на студентите по време на лекционните занятия (63,64% от анкетираниите имат присъственост над 80%)
- ❖ Предпочитан източник при подготовката за изпита на студентите са материалите, предоставени им от преподавателя;
- ❖ Повечето от анкетираниите очакват, че преподавателят ще се съобрази с тяхното мнение и определят като полезна идеята за оценяване на преподавателите от студентите;